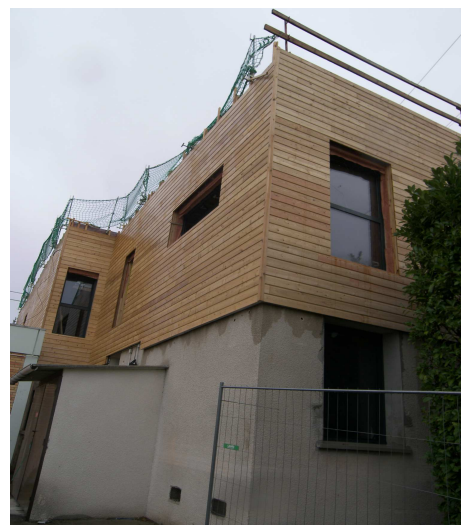


*AMENAGEMENT AVEC EXTENSION DES NOUVEAUX LOCAUX DU
SECOURS POPULAIRE FRANÇAIS - 31320 - CASTANET TOLOSAN*

Maître d'ouvrage : Communauté d'Agglomération du SICOVAL
LOT 2 : CHARPENTE – MURS BOIS – COUVERTURE – ZINGUERIE
Maître d'œuvre : Cabinet PONCELIN Ingénierie – tél : 05.34.66.94.85

2013



Fourniture et pose de :

*Charpente LC et bois massif = 34 m³
Bardage : 440 m²
Plancher : 600 m²
Murs ossature bois : 300 m²
Etanchéité : 300 m²*